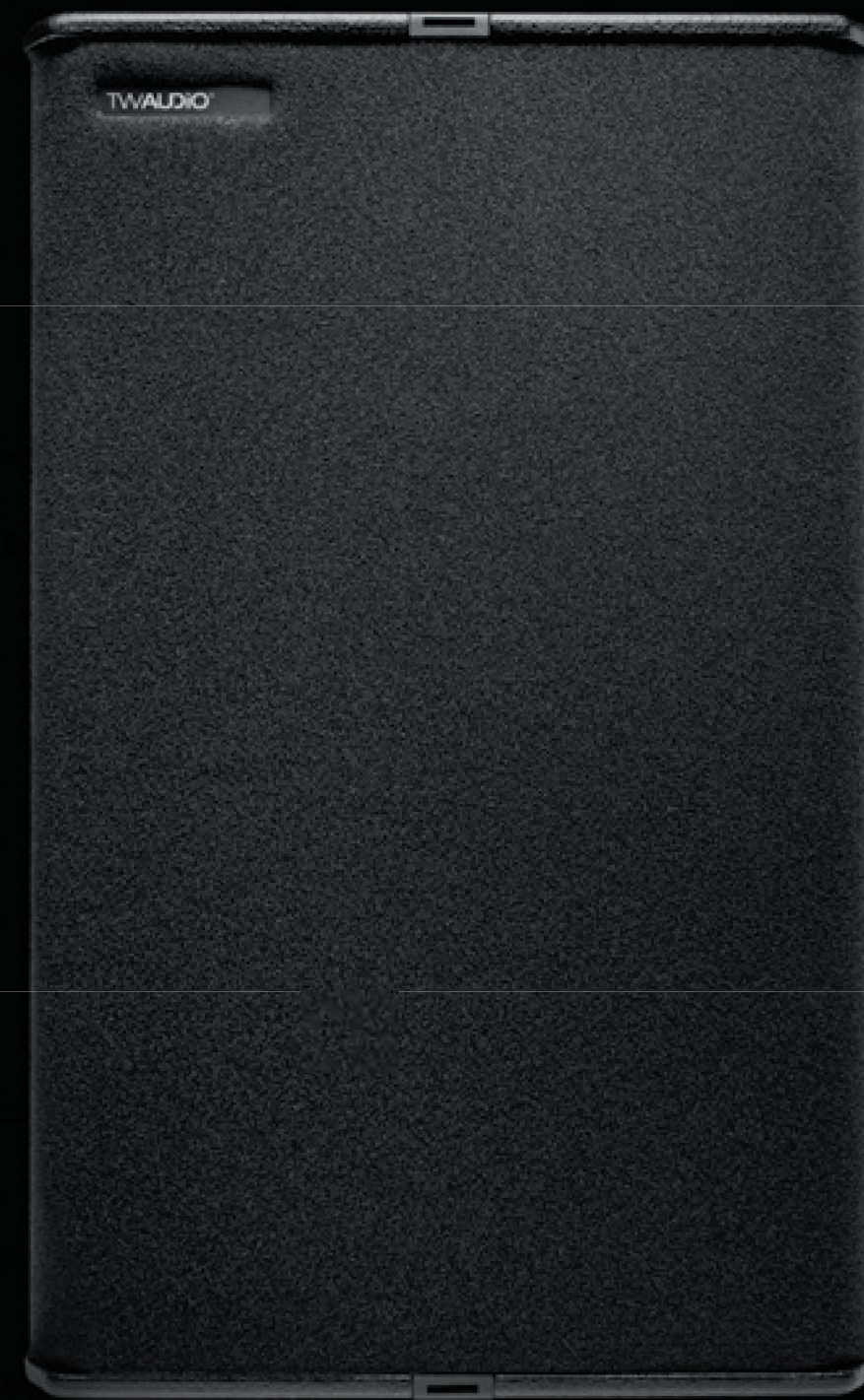


TWALDIO®



simply your sound.

TW AUDIO GmbH
Osterholzallee 140-1
71636 Ludwigsburg

Tel.: +49 (0) 71 41 - 48 89 89 0
Fax: +49 (0) 71 41 - 48 89 89 99
web: www.twaudio.de
mail: info@twaudio.de

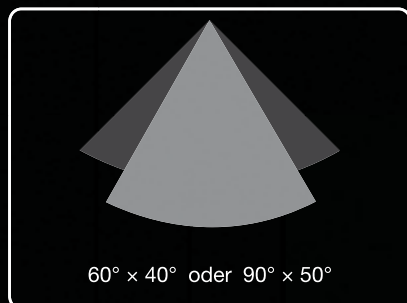
Made in
Germany

T24N

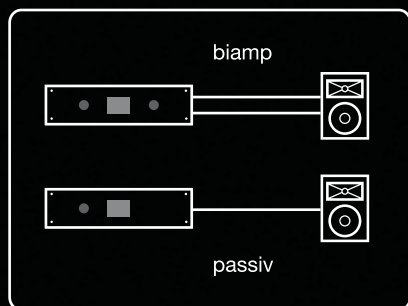
+ Sound



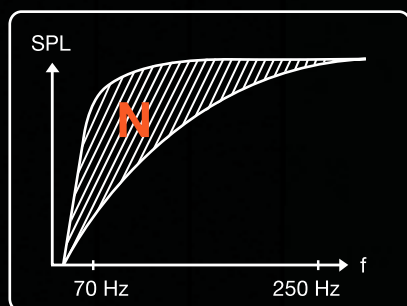
+ Abstrahlung



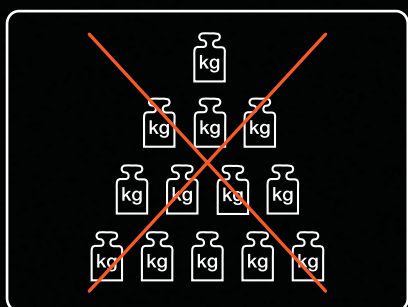
+ Flexibilität



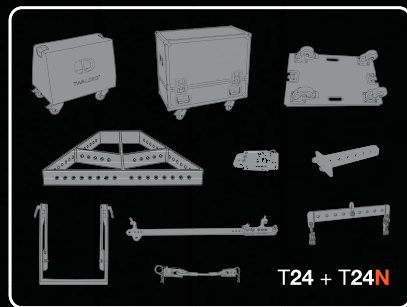
+ Frequenzbereich



- Gewicht



= Zubehör



Für zahllose Anwender im Live- und Installationsbereich setzte ihre Vorgängerin Maßstäbe.

Und nun? Wird Gutes noch besser: Die T24N ist die konsequente Weiterentwicklung des TW AUDIO Klassikers T24. Dabei sind die Innovationen zum größten Teil erst auf den zweiten Blick augenscheinlich:

Eigens entwickelte 12" Neodym-Chassis erweitern im Zusammenspiel mit dem neuen Gehäuseprinzip den Frequenzgang im Lowmid-Bassbereich beträchtlich und bestätigen dem Topteil die Fullrangetauglichkeit. Im Mittelhochtonbereich arbeitet der neuentwickelte 1,4" Treiber mit 3" Titanium Membran.

Das Ergebnis: seidige Höhen, ausgezeichnete, tonale Ankopplung an die 12"er und eine extra Portion Dynamik bei reduzierten Verzerrungen und geringerer Power-Compression.

| Modell | T24N | |
|----------------------------------|---|------------------------------|
| | | |
| Bestückung | 2 x 12" LF 1 x 1,4" HF | |
| Frequenzbereich | 65 – 18000 Hz | |
| Belastbarkeit Programm / peak | 1400 / 2400 W (biamp LF) 220 / 400 W (biamp HF) | 1400 / 2400 W (passiv) |
| Impedanz | 4 Ω (biamp LF) 8 Ω (biamp HF) | 4 Ω (passiv) |
| Abstrahlwinkel (h x v) | 60° x 40° oder 90° x 50°, HF-Horn drehbar | |
| Kennschalldruck 1W / 1m | 107 dB (biamp LF) 112 dB (biamp HF) | 110 dB (passiv) |
| SPLmax / 1 m | 143 dB | |
| Anschluss | 2 Speakon NL4, Pin1 HF / Pin2 LF (biamp) | 2 Speakon NL4, Pin1 (passiv) |
| Maße (H x B x T) | 706 x 440 x 440 mm | |
| Gewicht | 33 kg | |
| Oberfläche | Warnex Strukturlack | |
| Zubehör | CaseT24, FDB30, SBT24, CBT24, BLT24, MCT24, BAT24, BBT24, BCT24, CoverT24 | |
| Optionen | RAL Farben | |

Es gibt noch mehr: Optional kann das serienmäßige 60 x 40 Grad Horn mittels vier Schrauben einfach gegen eine 90 x 50 Grad Variante getauscht werden. Für Spezialanwendungen sind beide Hornvarianten auch um 90 Grad drehbar. Die T24N ist serienmäßig von Passiv- auf Biamp-Betrieb umschaltbar. Und bei allen neu gewonnenen Features, gibt es auch ganz schön viel weniger: 13 kg Gewichtsersparnis – damit wiegt der „NeoKlassiker“ nur noch „Ein-Mannfreundliche“ 33 kg.

Und für alle die schon T24 haben: Sämtliches T24 Zubehör passt nach wie vor. Ebenso können die beiden T24-Versionen – passiv wie aktiv – mit den jeweils dazugehörigen Presets auch zusammen spielen.

Der NeoKlassiker