

T24 RIGGING DOKUMENTATION



- **T24 RIGGINGELEMENTE** Seite 3

- **T24 RIGGINGVARIATIONEN** Seite 6
 - 1. **Rigging einer einzelnen T24** Seite 7
 - 2. **Rigging von mehreren T24** Seite 7
 - 3. **Cluster rigging** Seite 10
 - 4. **Rigging von Clustern** Seite 12

T24 RIGGINGELEMENTE:

- 1** **CBT24** – die Cradle Bar für T24. Montierbar an der Oberseite des Lautsprechers.

Wichtig: Die Richtung des Winkels der Cradle Bar beachten, diese hat dieselbe Richtung wie die T24 selbst und kann nur in einer Richtung montiert werden



- 2** **BBT24** – der Backbone für die T24.

Dieses Teil gibt die notwendige Stabilität bei der Montage von zwei T24 untereinander.



- 3** **BAT24** – verbindet den Backbone (**BBT24**) mit dem Main Cradle (**MCT24**), wenn man einen Cluster von mehr als zwei T24 bauen möchte



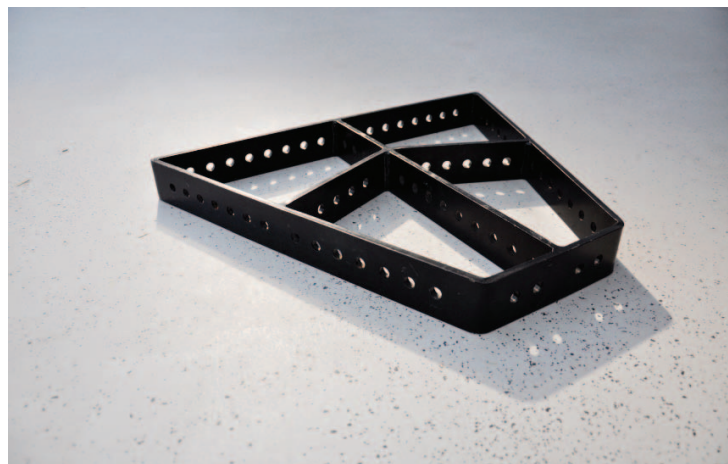
- 4** **BCT24** – verbindet den Backbone (**BBT24**) mit der Cradle Bar (**CBT24**).

Dieses Teil verwendet man, wenn man mehrere T24 ohne Main Cradle (**MCT24**) hängen möchte. Die Anschlagpunkte werden zudem in der EASE FOCUS – Software als Pin Points verwendet.



- 5** **MCT24** – das Main Cradle.

Wird verwendet, um zwei oder mehr T24 nebeneinander oder untereinander zu hängen. Die Verbindung mehrerer MCT24 zu einem größeren Cluster ist möglich.



- 6** **ASK44** ist das Anschlagelement für **MCT24**.

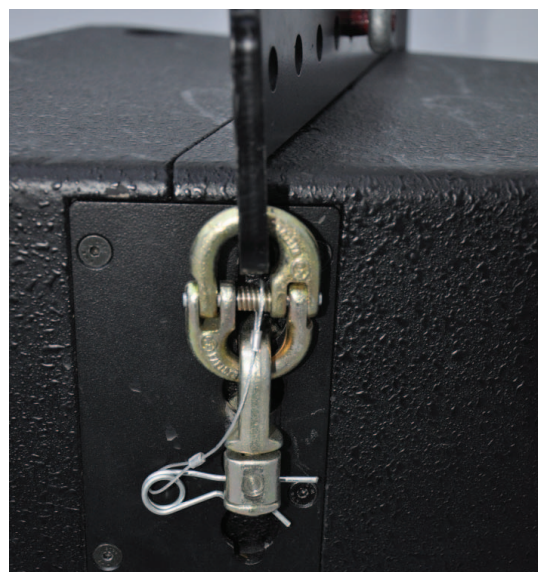
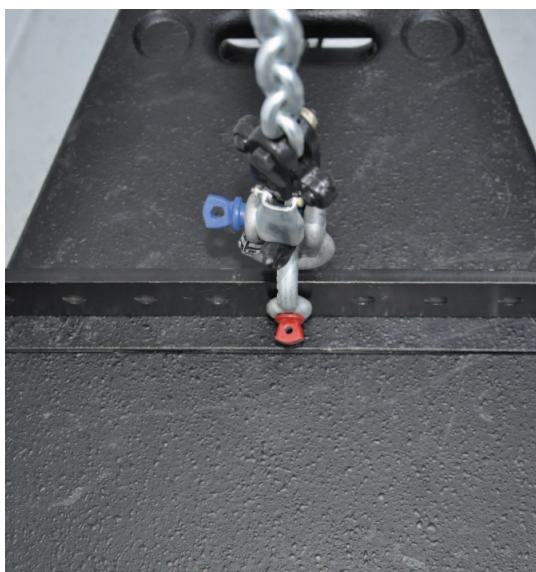


- 7** **BLT24** - die Boxlinks, um mehrere T24 untereinander zu hängen



T24 RIGGINGVARIATIONEN:

Das zentrale Element aller Rigging-Variationen ist die **CBT24**.
Die folgenden Bilder zeigen die korrekte Montage an der T24.



! STELLEN SIE SICHER, DASS DIE CARGO STUDS SICHER VERSCHLOSSEN SIND!!! !

1. Rigging einer einzelnen T24

1. Dies ist der einfachste Weg, eine T24 mit der **CBT24** zu verbinden.

Bei Verwendung dieser Anschlagvariante, besteht von Haus aus keine Möglichkeit den Lautsprecher zu winkeln, dies ist dann lediglich mit Spanngurten, etc. möglich.



2. Rigging von mehreren T24 untereinander

- Befestigen Sie die **CBT24** am Lautsprecher
- Schrauben Sie den **BCT24** an der **CBT24** fest
- Installieren Sie den **BBT24** zunächst am unteren Griff am Lautsprecher





Ziehen Sie den Kugelsperbolzen, um den oberen Teil des **BBT24** aufzuklappen und ihn dann im oberen Griff zu befestigen.



Arretieren Sie das Oberteil des **BBT24** im oberen Griff der T24, indem Sie den Kugelsperbolzen wieder befestigen.



Verbinden Sie den **BBT24** mittels dem Kugelsperbolzen mit dem **BCT24**.



So sollte es aussehen, wenn alles korrekt montiert wurde.

! BITTE ALLE KOMPONENTEN AUF KORREKTEN UND SICHEREN SITZ KONTROLLIEREN!!! !

Jetzt können Sie ganz einfach bis zu 6 Lautsprecher untereinander hängen. Hierfür benötigen Sie die **BLT24**. Ziehen Sie die bereits angeschlagene T24 auf eine Höhe, auf der Sie eine zweite T24 darunterschieben können. Verbinden Sie nun die beiden Lautsprecher zunächst mit den beiden **BBT24** miteinander und benutzen Sie die Boxlinks (**BLT24**) zum Winkeln.



Die Winklung wird mittels der Löcher im Fliegeblech der T24 erledigt. Jedes ausgelassene Loch ergibt einen Winkel von 6°.



Dieses Bild zeigt einen Winkel von 12° zwischen den Lautsprechern. Die Gesamtwinklung wird mittels der Pinpoints im **BCT24** erledigt. Dies kann in EASE FOCUS simuliert werden.

**! ÜBERPRÜFEN SIE ALLE VERBINDUNGEN
• AUF KORREKTEN SITZ!!!**

3. Cluster rigging

Um nicht nur vertikal, sondern auch horizontal gezielt winkeln zu können, können Sie den **MCT24** verwenden. Mit diesem ist es möglich mehrere T24 nebeneinander und untereinander zu hängen.

Erneut benötigen wir die **CBT24** und den **BBT24**. Dieses mal werden zwei Schäkkel an der CBT24 benötigt.

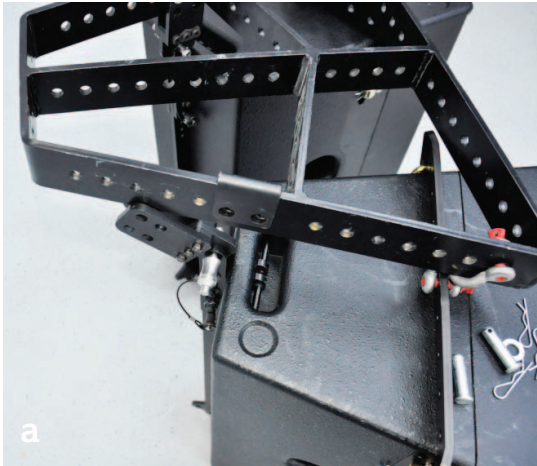
Ebenfalls wird die **BAT24** benötigt, das Verbindungsteil von **BBT24** zu **MCT24**. Richten Sie die T24 wie folgt aus:



Hier sehen Sie die zwei vorbereiteten **BAT24**.

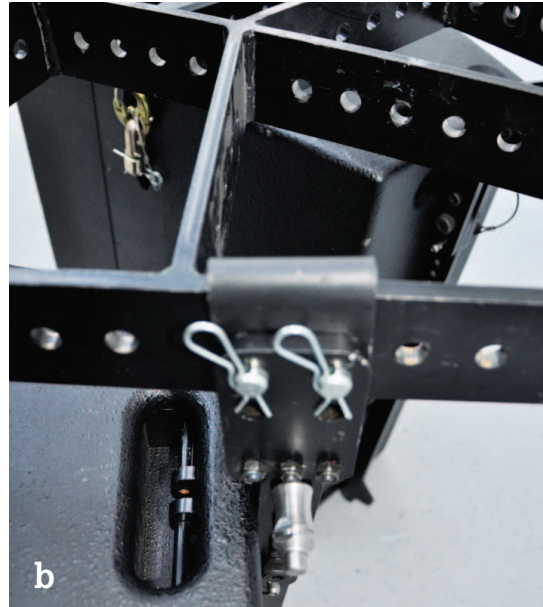
Sie werden mittels des oberen Kugelsperbolzens einfach mit den **BBT24** verbunden.





Verbinden Sie den **MCT24** mit den oberen Schäkeln der beiden **CBT24**.

Öffnen Sie die Pins der **BAT24** und entfernen Sie das obere U-Blech.



Dieses wird nun oben am **MCT24** angelegt. Verbinden Sie nun das U-Blech mittels den Pins am **BAT24**.

! Dies muss an beiden Seiten erfolgen!! !



Verbinden Sie die **ASK44** mittels der mitgelieferten Schäkel mit dem **MCT24**. Der Main Cradle sollte nahezu gerade hängen.



Schlagen Sie nun Ihr Lautsprechercluster gemäß der jeweiligen Sicherheitsvorschriften an.

4. Rigging von CLustern

Beim Anschlagen von beispielsweise 4x T24 in einem Cluster ist es wichtig, die Lautsprecher am unteren Ende so nah wie möglich zusammenzubringen.

Das hier gezeigte Setup hat eine Winkelung von -1° am oberen Lautsprecher und durch freilassen von zwei Löchern am **BLT24** eine Winkelung von -13° am unteren Lautsprecher.



So sieht das Rigging des **MCT24** bei -1° und -13° bei einem Vierfachcluster aus:



Ansicht von der Seite:



Ansicht von vorne:

